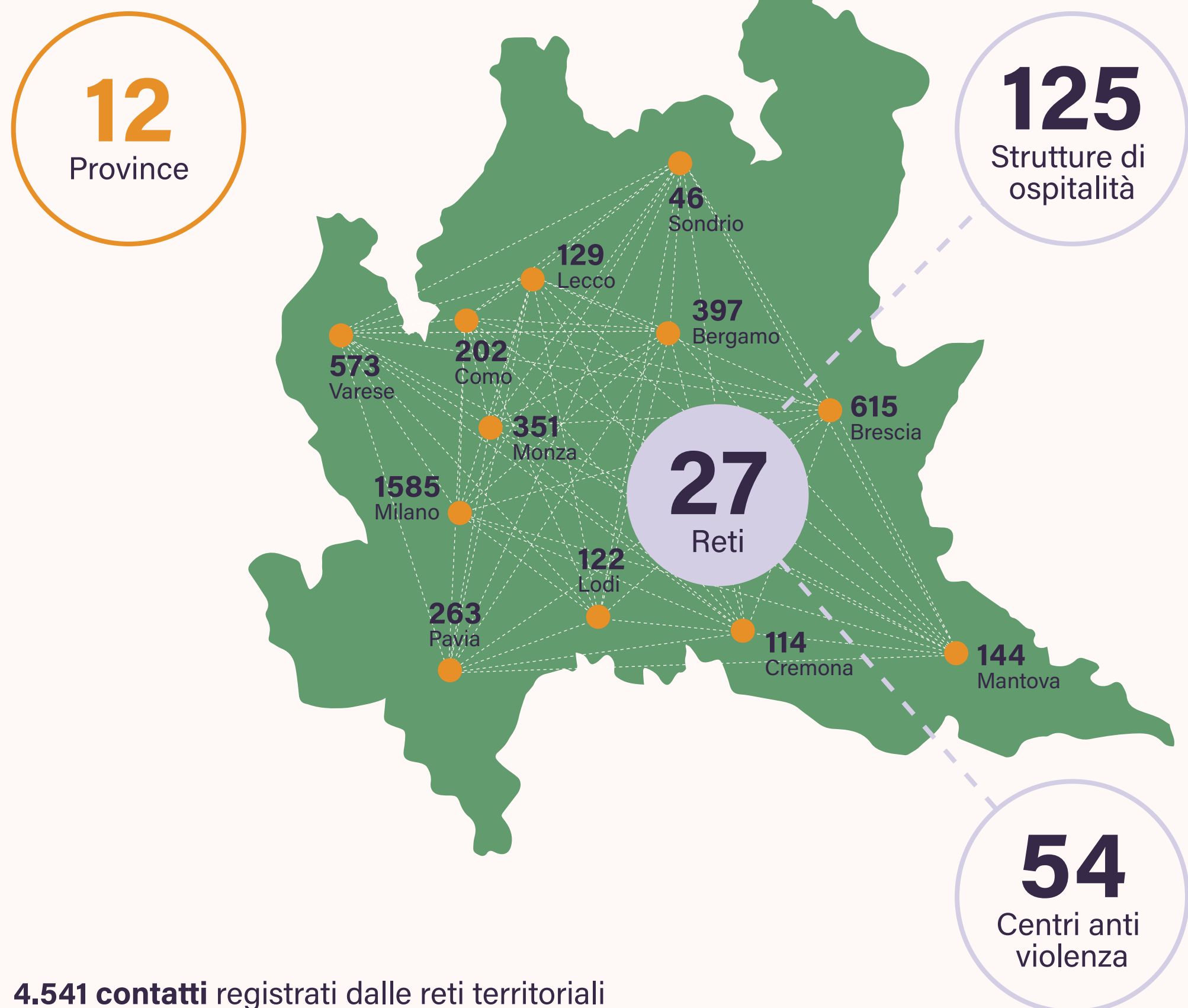


Servizi offerti dalle reti

I contatti in Lombardia



4.541 contatti registrati dalle reti territoriali

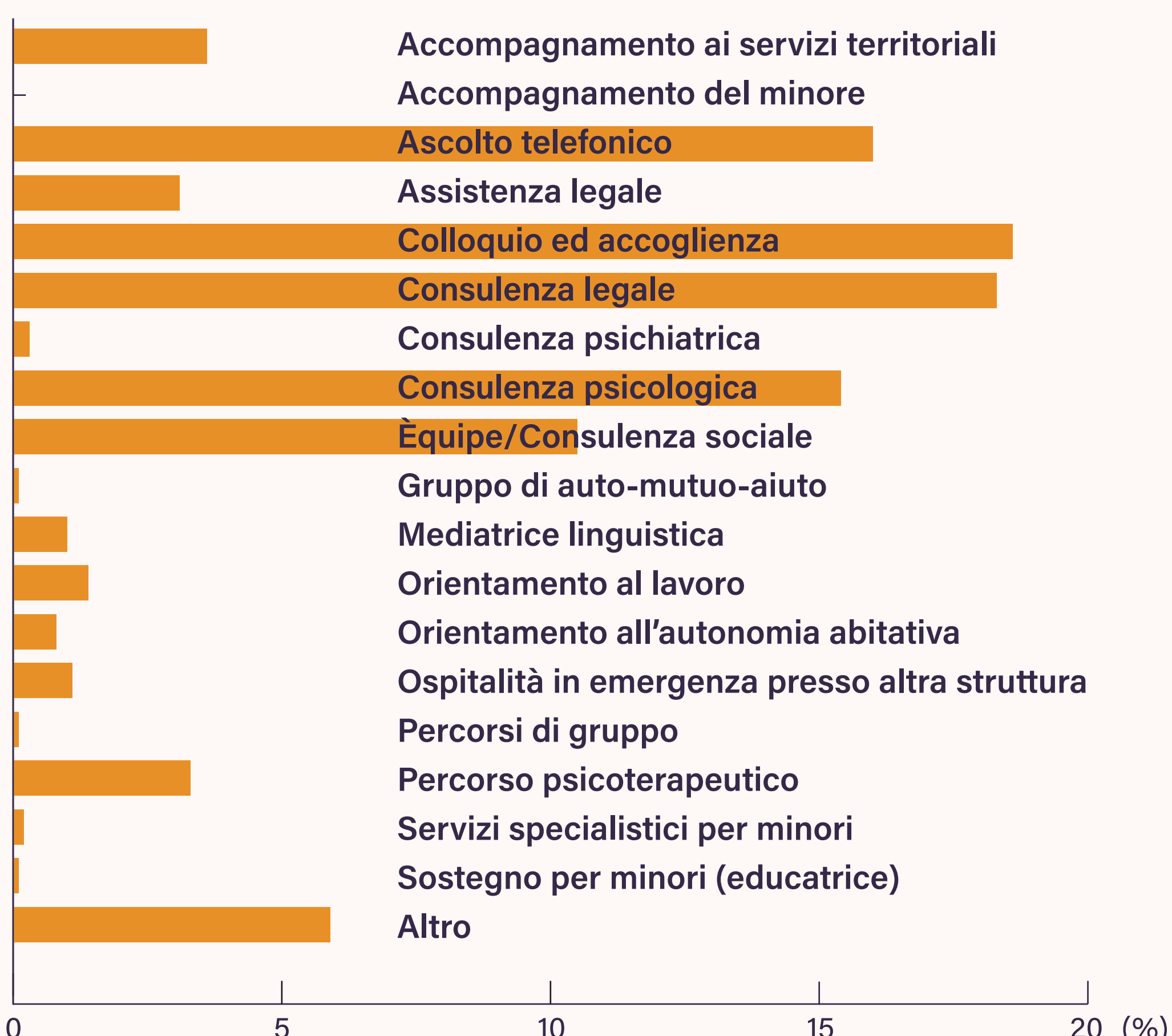
Uscire dalla violenza è possibile. In Lombardia è stata creata una rete di servizi per accogliere, consigliare, orientare, tutelare, proteggere e accompagnare le donne durante tutti i passi necessari a uscire dalla situazione di violenza e a ritrovare l'autonomia. Se vuoi conoscere dove si trova il centro antiviolenza più vicino, consulta la mappa interattiva disponibile nella sezione "centri antiviolenza" del sito:

www.nonseidasola.regione.lombardia.it

Servizi offerti in fase di accoglienza



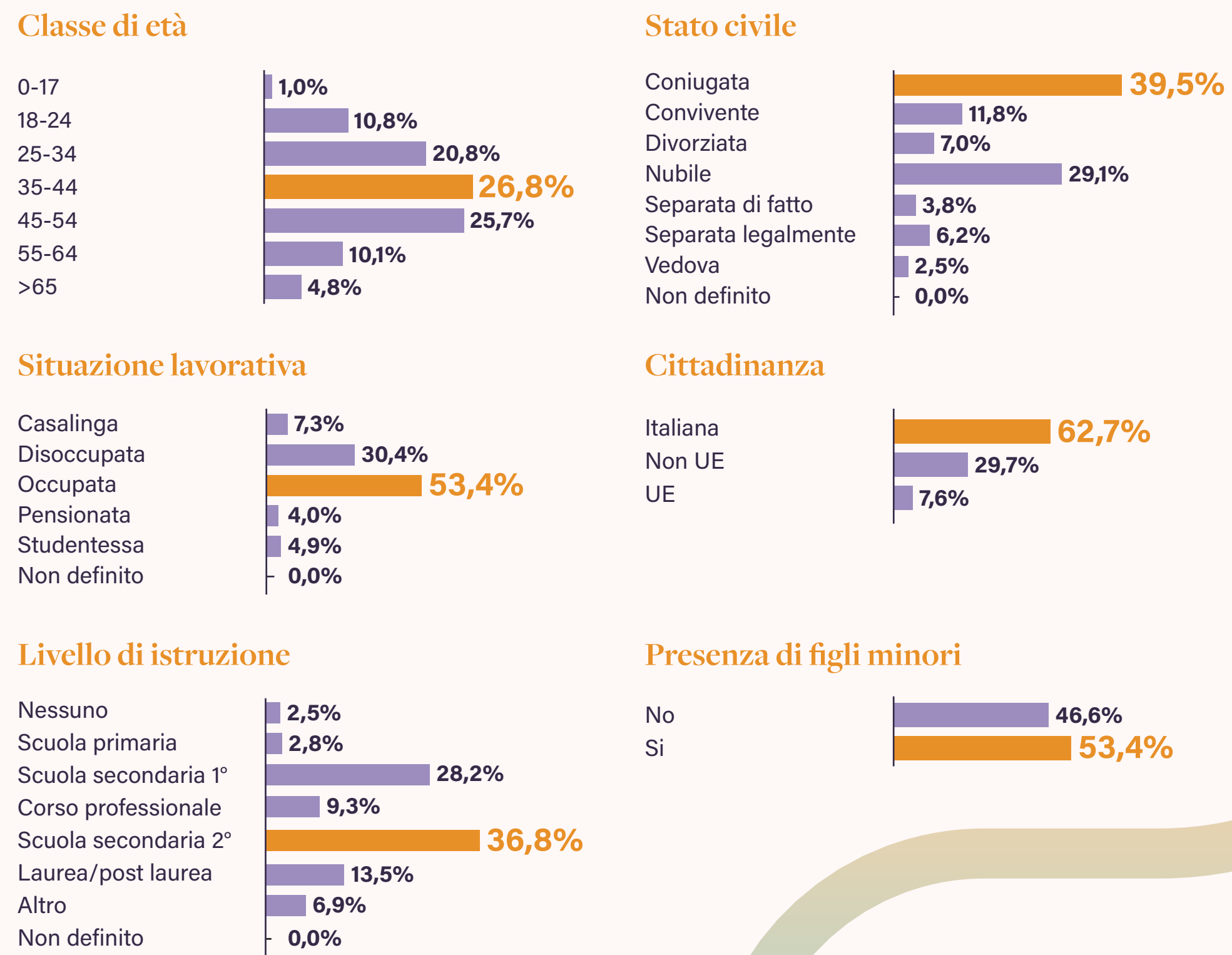
I servizi offerti in fase di presa in carico



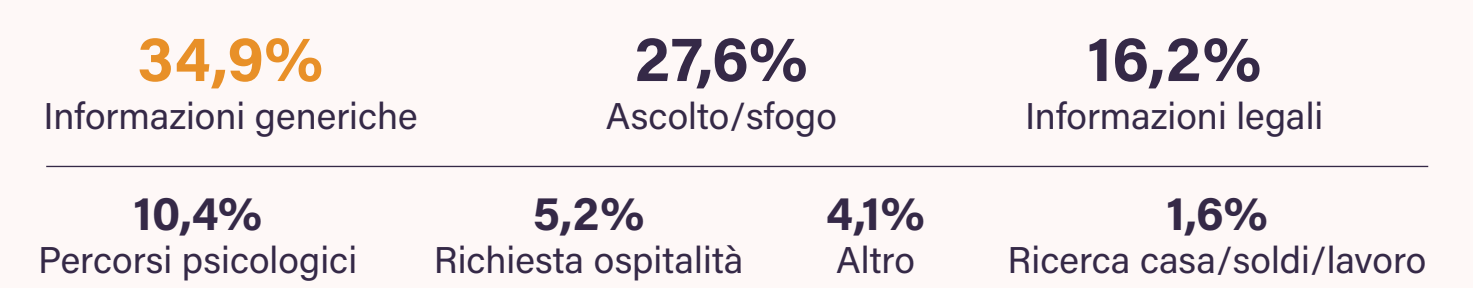
Il fenomeno della violenza

dal 01/01/2021 al 31/10/2021

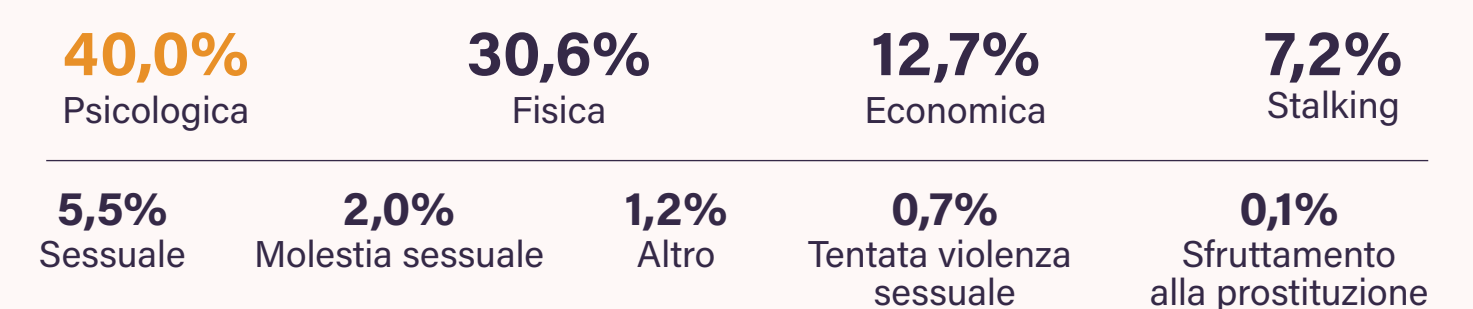
Il profilo delle donne prese in carico



Motivi del contatto

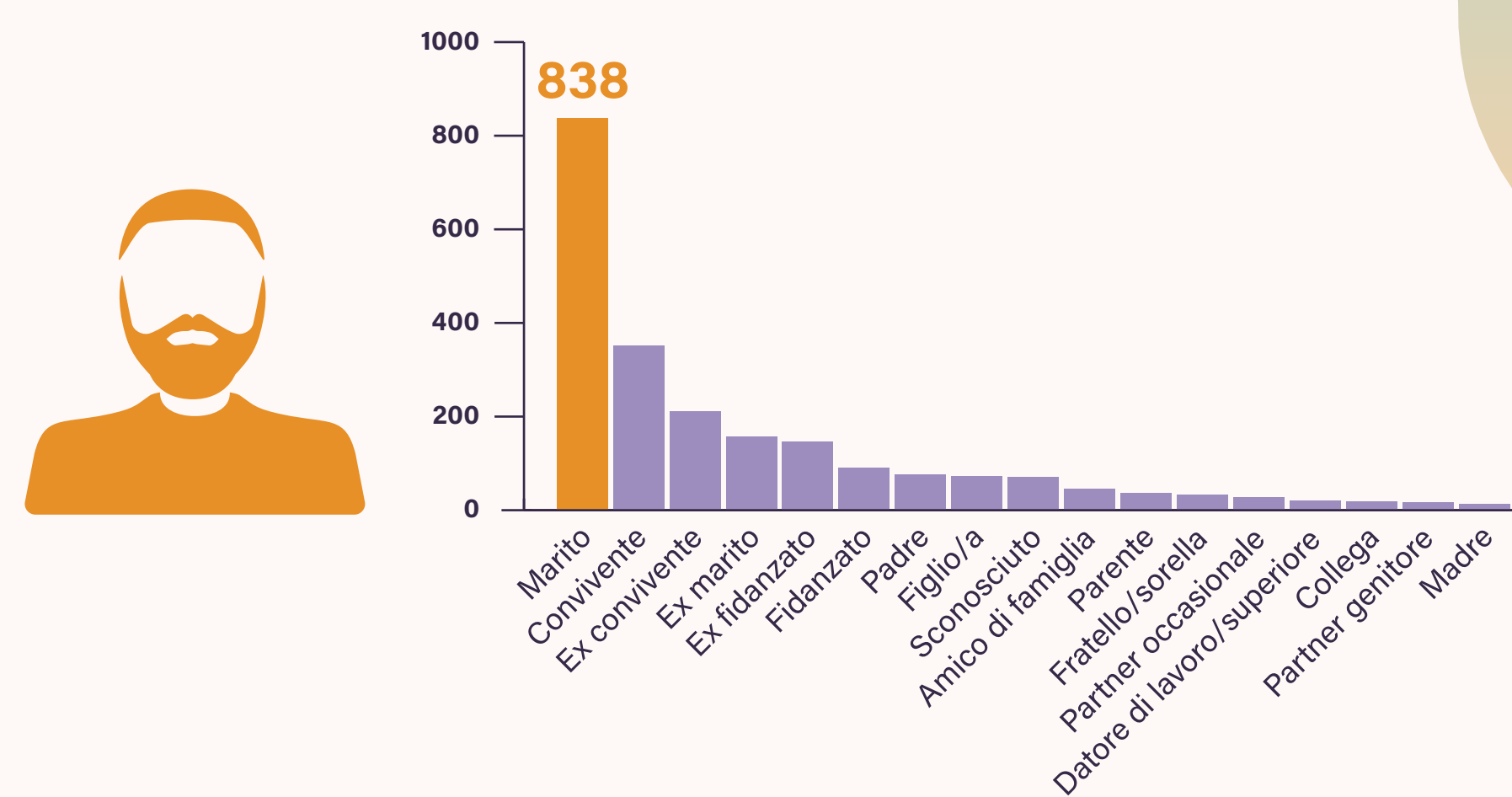


Tipologia di violenza



3.102 donne accolte

L'autore della violenza



2.144 donne prese in carico

Risultati



239 percorsi chiusi nel periodo

