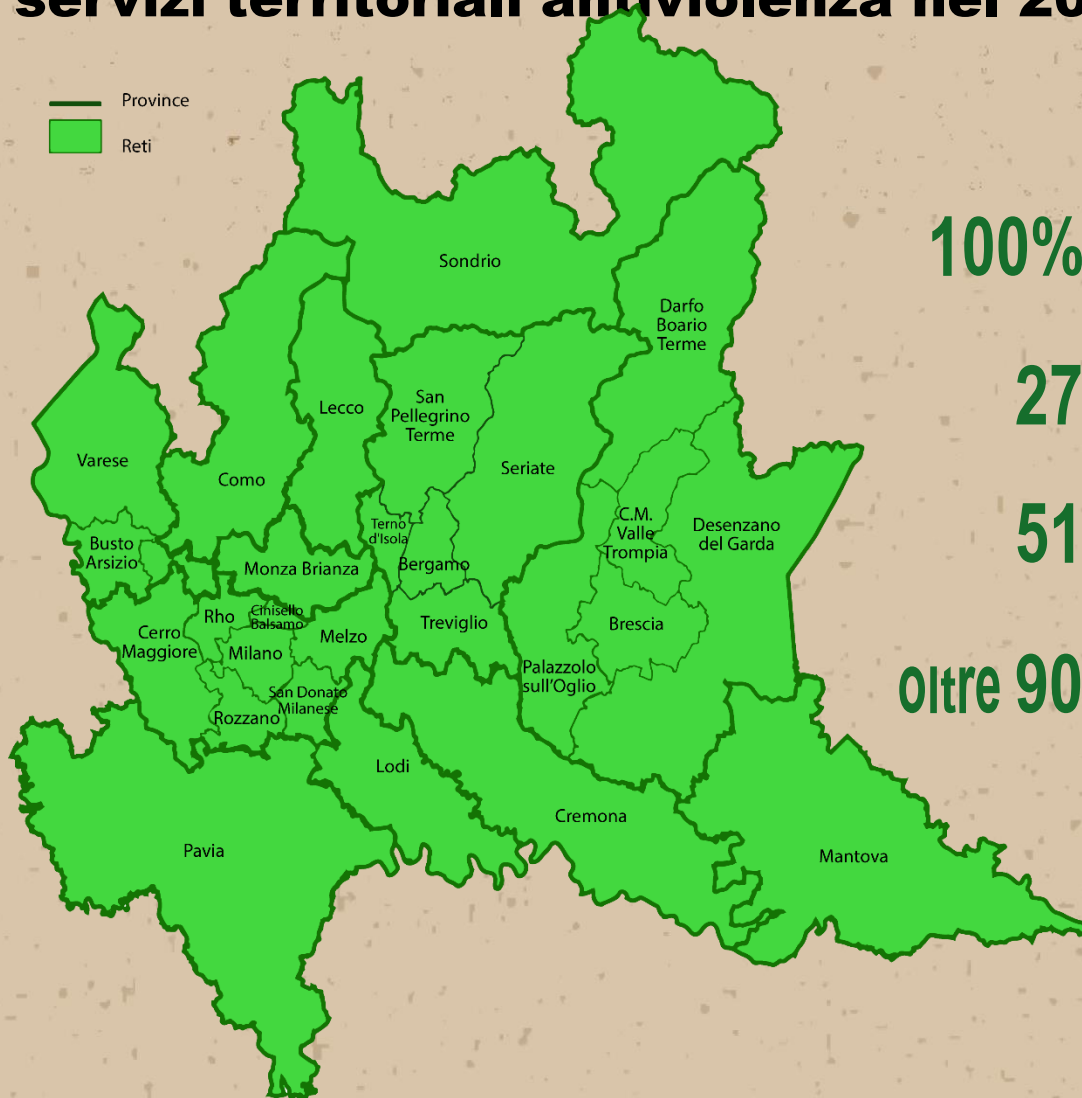


La violenza contro le donne in Lombardia: I servizi territoriali antiviolenza nel 2019



100% Del territorio regionale coperto da servizi

27 Reti territoriali antiviolenza

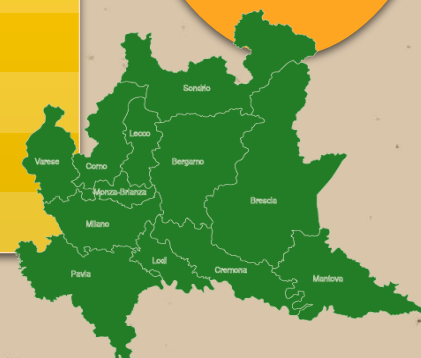
51 Centri antiviolenza

oltre 90 Case rifugio e e case di accoglienza

Reti, Centri Antiviolenza e percorsi* delle donne nel corso del 2019

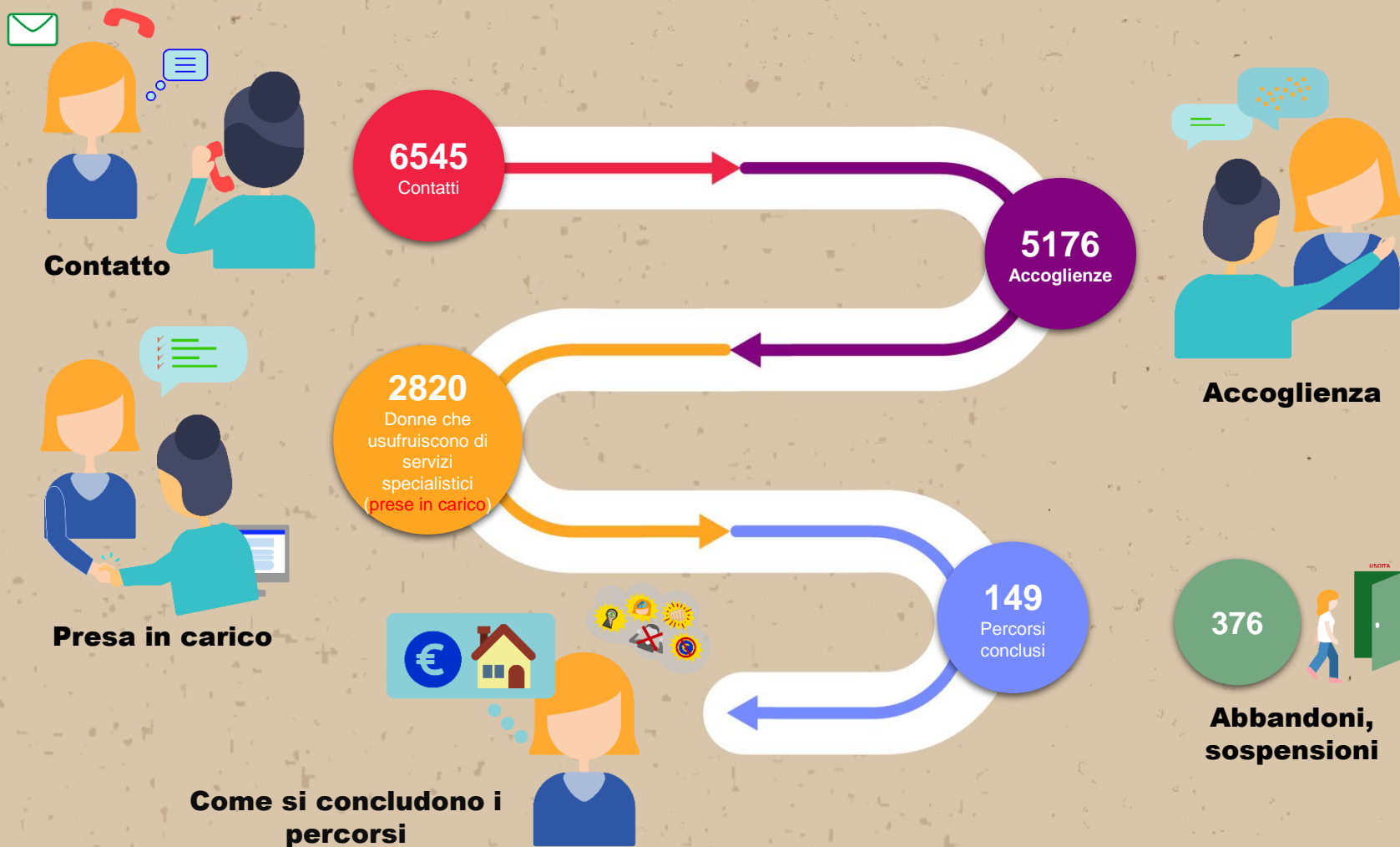
Province	N. Reti Territoriali	N. Centri Antiviolenza	Percorsi nel corso del 2019
Bergamo	5	5	1.330
Brescia	5	6	2.145
Como	1	1	717
Cremona	1	3	422
Lecco	1	2	676
Lodi	1	1	596
Mantova	1	3	628
Milano	7	17	6.367
Monza Brianza	1	3	1.334
Pavia	1	3	757
Sondrio	1	1	97
Varese	2	6	1.443
Totale	27	51	16.512

Nel corso del 2019 in carico: **5.621** donne; al 31.12.2019 ancora in carico **5.098**; nuove donne prese in carico: **2.820**



*I percorsi delle donne comprendono tutti i contatti, le accoglienze, le prese in carico (fase in cui le donne fruiscono dei servizi specialistici) e le ospitalità realizzate nel corso del 2019, così come pure i percorsi conclusi o abbandonati/sospesi nel corso del 2019, indipendentemente dalla data in cui è avvenuto il primo contatto da parte della donna.

Un focus statistico sui soli percorsi delle donne avviati nel corso del 2019



Nel dettaglio...

Contatto



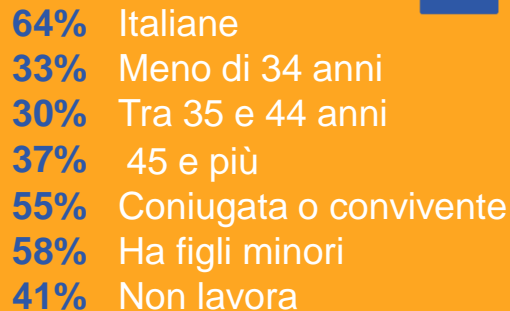
Perché le donne contattano i Centri Antiviolenza...



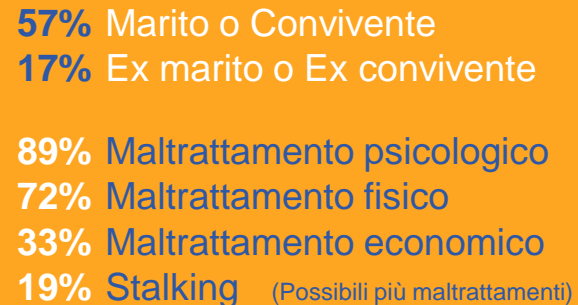
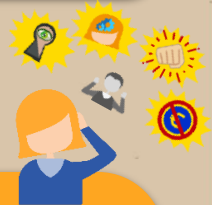
Preso in carico



Chi sono le donne prese in carico



Chi sono i maltrattanti e tipologia di maltrattamento



Conclusione



Come sono stati conclusi i percorsi

In autonomia abitativa



66%

In autonomia economica



68%

Con allontanamento dal maltrattante



79%

Donne che hanno fruito dei diversi servizi offerti dai Centri Antiviolenza nel 2019 (valori %, ogni donna ha potuto fruire di più tipologie di servizio)



% di accoglienze per tipo di servizio di accoglienza offerto

82% Colloqui di accoglienza



73% Ascolti telefonici



% donne prese in carico che hanno utilizzato un servizio specialistico



45% Consulenza Legale



45% Colloquio e accompagnamento



39% Ascolto Telefonico



34% Consulenza Psicologica

15% Equipe/Consulenza Sociale

10% Percorso Psicoterapeutico e consulenza psichiatrica

9% Accompagnamento ai servizi territoriali

6% Assistenza Legale

5% Orientamento al lavoro all'autonomia abitativa

3% Ospitalità I, II livello e in emergenza

2% Servizi, Sostegno e Accompagnamento minori

2% Mediatrice Linguistica

1% Ospitalità I e II livello

